

STAROSTA NOWOSOLSKI

*AN. 6642.1468.2025*

*Hope Lasodanica*

*2025-08-12*

*Zupa Skrzypała Zysobu*

*Województwo Lubuskie*

*powiat nowosolski*

*gmina: Kanał*

*obręb: Kanał*

MAPA ZASADNICZA

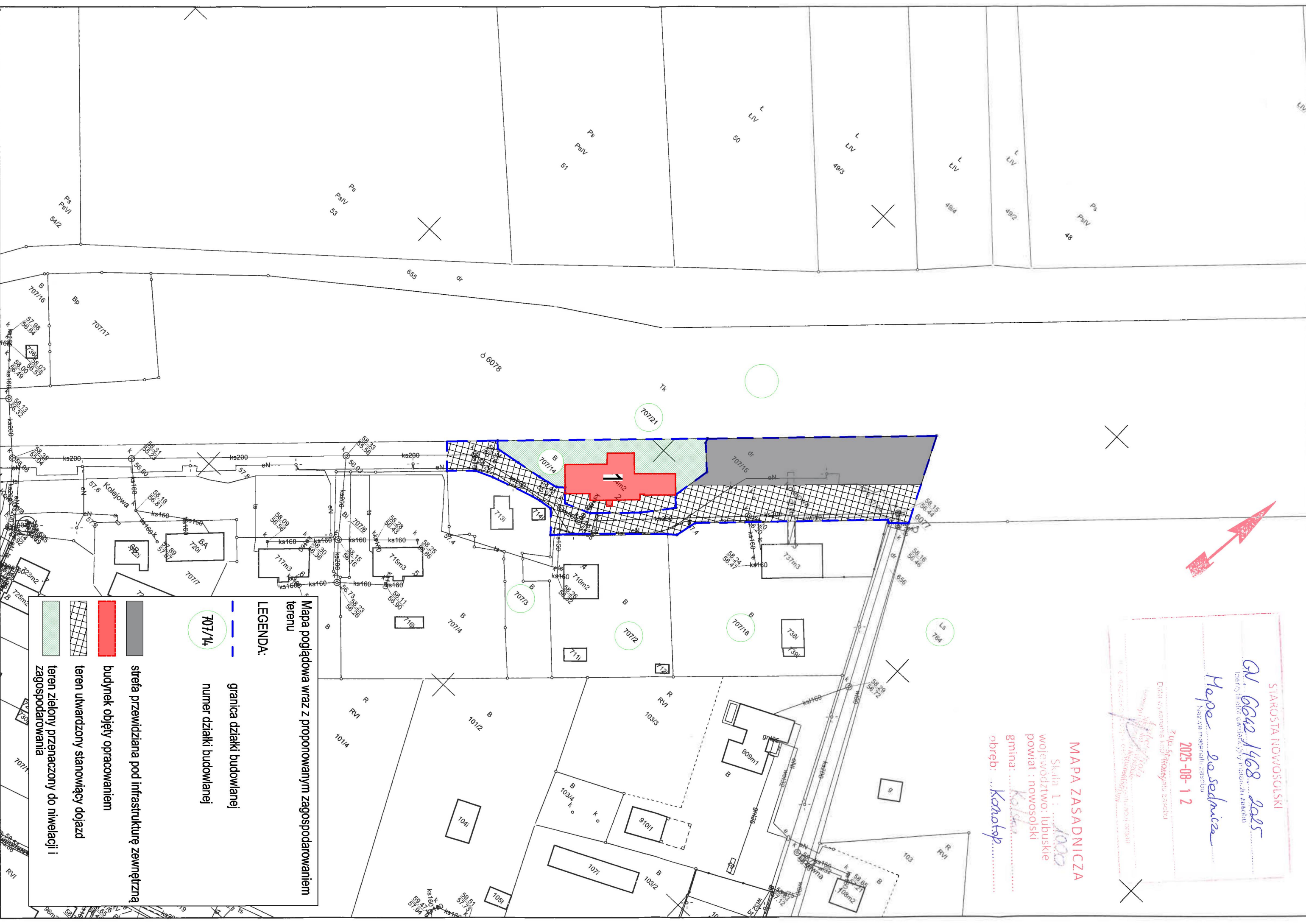
Skala 1: 1000

województwo: lubuskie

powiat: nowosolski

gmina: Kanał

obręb: Kanał



Mapa poglądowa wraz z proponowanym zagospodarowaniem terenu

LEGENDA:

- granica działki budowlanej
- 707/14
- teren przewidziana pod infrastrukturę zewnętrzną
- teren objęty opracowaniem
- teren utwardzony stanowiący dojazd
- teren zielony przeznaczony do niwelacji i zagospodarowania